

# 2019

memoria



# La Rueda asociación



EFQM

Committed to excellence

# “LA RUECA” Asociación

Barlovento, nº 1 - local  
28017 - Madrid  
Telf.: +34 91 404 07 33  
Fax: +34 91 404 07 26  
larueca@larueca.info  
www.larueca.info



DECLARADA DE UTILIDAD PÚBLICA

*urdiendo el tejido social*

“LA RUECA” Asociación, consciente de la creciente y actual problemática medioambiental y con el claro propósito de tender hacia un desarrollo sostenible, se compromete a la prevención, protección y conservación del Medio Ambiente entre todas sus actividades.



**La Rueda Asociación** es una entidad sin ánimo de lucro que nació en 1990 de la mano de un grupo de profesionales afines al campo de lo social y lo cultural. Desde entonces se está trabajando en diversos programas y proyectos que promueven la mejora de la calidad de vida y el bienestar de los colectivos más desfavorecidos de nuestra sociedad.

## OBJETIVO DE NUESTRA ASOCIACIÓN

Conseguir la inclusión de personas en situación de vulnerabilidad social, poniendo nuestro foco en **jóvenes en riesgo**, contribuyendo a la transformación positiva de la sociedad.

## QUÉ HACEMOS

Acompañar socialmente a personas en situación de vulnerabilidad con el fin de facilitar su autonomía e independencia, fomentando la participación de la comunidad y trabajando en red.

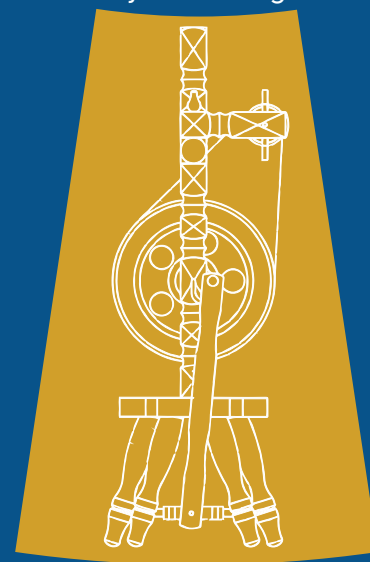


## CÓMO LO HACEMOS

A través del acompañamiento social, intervención socioeducativa, empleo y formación, tecnología social, formación a profesionales, intervención comunitaria y participación social y trabajo en red.

## CON QUÉ

Un equipo multidisciplinar de profesionales de lo social especializado en cuatro áreas: Intervención socioeducativa, Empleo y Formación, Diversidad cultural y Desarrollo comunitario y Tecnología social.



## NUESTROS VALORES SON

**Compromiso, Calidad y Creatividad.**



# RESULTADOS de LA RUECA Asociación en 2019

20.209

Personas  
en situación  
vulnerable

16.571

Personas  
extranjeras  
atendidas

1.723

Personas  
en intervención  
social

16.570

Participantes  
sensibilizados

1.588

Participantes  
en ocio  
saludable

37.264

Participantes  
en actividades  
comunitarias

901

Jóvenes  
en riesgo

atendidas  
on de  
idad

196 Empresas  
colaboradoras

ras

1.551 Alfabetizadas  
digitalmente

nción

362 Profesionales  
formados

tes en  
acion

5.402 Personas  
formadas

tes

46 Cursos de  
formación  
ocupacional

tes  
ades  
rias

2.708 En clases  
de español

290 Acciones  
formativas

366 Inserciones  
laborales

547 Jóvenes que  
mejoran su autonomía

39 Jóvenes con  
retorno educativo

1.371 Personas que  
mejoran competencias

134 Familias que mejoran  
la relación

89 Menores que mejoran  
el rendimiento académico

16 Procesos  
comunitarios

44 Mediaciones  
interculturales  
con acuerdo

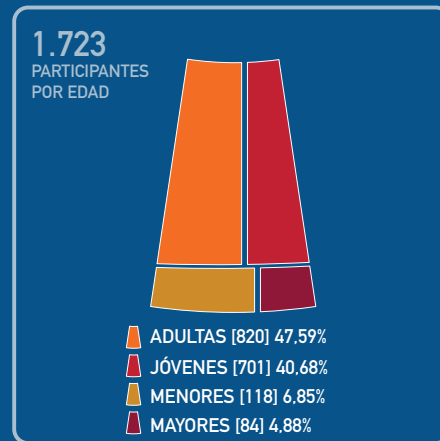
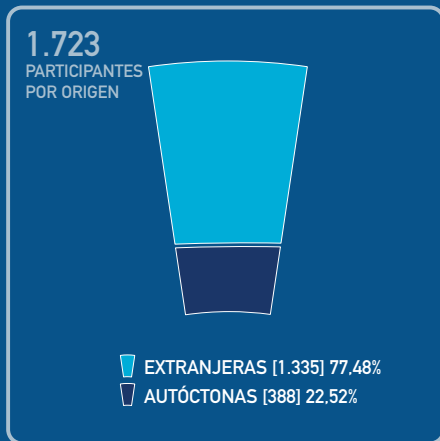
8 Centros de  
atención social

# Participantes

**20.209 personas en situación de vulnerabilidad social** han participado en las actividades y procesos que **La Rueda Asociación** ofrece para que logren ser autónomas e independientes a través de la mejora de su calidad de vida. **1.723 personas han estado en procesos de intervención social** durante el año 2019.



**10 REDUCCIÓN DE DESIGUALDAD**







**IMPACTO SOCIAL DE LAS  
ESTRATEGIAS PARA LA  
INCLUSIÓN SOCIAL**



# Acompañamiento social

Desde **La Rueda Asociación** nuestra manera de trabajar la definimos como el acompañamiento social a personas, un modelo de intervención social desde el que desarrollamos las potencialidades de las personas. Pretendemos acercar y potenciar su participación en recursos y actividades que promuevan su inclusión social.

En el año 2019 hemos trabajado y acompañado socialmente a **1.723 personas** en situación de vulnerabilidad social.

## Intervención socioeducativa

Es un proceso de atención y apoyo individualizado y/o grupal a jóvenes preferentemente en situación de vulnerabilidad social (con dificultades sociales

como conflictividad familiar, comportamiento disruptivo, inadaptación social, fracaso escolar o carencia de habilidades sociolaborales) para favorecer el aprendizaje de actitudes y habilidades adecuadas para su inclusión social, siempre favoreciendo y respetando la autonomía de la persona.

**89 menores** han mejorado su rendimiento académico y **901 jóvenes en riesgo** han participado con nosotras en el proceso socioeducativo.



**1 FIN DE LA POBREZA**

A red square containing the text '1 FIN DE LA POBREZA' and a white icon of a family silhouette (two adults and two children).

**4 EDUCACIÓN DE CALIDAD**

A red square containing the text '4 EDUCACIÓN DE CALIDAD' and a white icon of an open book with a pencil.

A blue square containing a white stylized logo of a circular arrow pointing right, with the text 'Escuelas de segunda Oportunidad España' below it.

## Empleo y Formación

Esta estrategia la definimos como el acompañamiento que hacen las profesionales con la persona demandante de empleo y/o formación, para potenciar su autonomía y permitir que la persona sea sujeto activo durante todo el proceso.

A través de los itinerarios personalizados de inserción sociolaboral hemos trabajado con **827 personas** durante el año 2019, con gran incidencia en la formación en competencias.

La formación ocupacional y prelaboral han sido **46 cursos** y la han completado **712 personas**, de las cuales **398 son jóvenes menores de 30 años** en situación de desventaja social, que han realizado

itinerarios formativos con formación práctica en empresas, entrenamiento y mejora de competencias básicas y digitales, y acompañamiento a la búsqueda de empleo.

Las formaciones ejecutadas en 2019 han sido: itinerarios especializados en logística, almacenaje y reposición; hostelería con formaciones como auxiliares de cocina, auxiliares de servicios de comedor y barra, y limpieza de aloja-

mientos; atención al cliente y comercio; auxiliares de oficinas e itinerarios formativos de Dinamización TIC y monitoreo.

Estos cursos de formación conllevan un periodo de prácticas laborales que hemos articulado con **196 empresas** de estos sectores y han originado **366 inserciones laborales** de personas en situación de vulnerabilidad social.

**8** TRABAJO DECENTE  
Y CRECIMIENTO  
ECONÓMICO



## Tecnología social

Definimos Tecnología Social en **La Rueda Asociación** como la aplicación de herramientas tecnológicas o recursos de innovación tecnológica en todas nuestras áreas para mejorar los resultados de la intervención y realizar acciones de superación de la brecha digital y de promoción de un uso adecuado de las TIC.

A través de **La Rueda Asociación**, con **7 aulas TIC**, han participado **1.551 personas** de todas las edades en Talleres TIC.



## Formación a profesionales

La formación de los profesionales de la intervención social parece crucial para adaptar las estrategias y metodologías que utilizamos para nuevos perfiles de exclusión social y nuevos retos que la sociedad tiene contra la pobreza y la inclusión social. **La Rueda Asociación** pone como recurso su campus virtual

(<http://formacion.larueda.info/>).

**362 profesionales** han participado directamente en los 12 cursos de teleformación y presenciales impartidos.

12 PRODUCCIÓN Y CONSUMO RESPONSABLES



## Intervención comunitaria y Participación social

Son programas y acciones que tienden a la mejora de las competencias individuales y colectivas de las personas que son vecinas de nuestros centros, potenciando la interacción positiva, la identidad local, la participación y la ciudadanía activa. Todo ello lo realizamos con un enfoque

y una estrategia que integra los conceptos de interculturalidad, igualdad de género, igualdad de derechos y mejora de la calidad de vida.

4 EDUCACIÓN DE CALIDAD



Obra Social "la Caixa"

РНOCТЬ 跨文化交流  
Interculturalidade 跨文化沟通  
Interculturalidad 跨文化沟通  
Межкультур  
Interculturalidad 跨文化沟通

Proyecto de Intervención Comunitaria Intercultural

INTERCULTURALIDAD Y COHESIÓN SOCIAL

En los Programas de Desarrollo Comunitario han participado **37.264 vecinas y vecinos** en este año 2019 y **16.570 personas en acciones de sensibilización social**.

11 CIUDADES Y COMUNIDADES SOSTENIBLES



## Trabajo en red

Trabajo en red es el trabajo de colaboración y complementación en un ámbito territorial. Es más que la coordinación (intercambio de información), es una articulación comunitaria para colaborar de forma estable y sistemática, sostenible y eficaz y potenciar el trabajo en conjunto para generar cambios a través del establecimiento de unos objetivos y estrategias comunes.

Nuestra filosofía se centra en la colaboración entre la Administración, los Recursos Técnicos y la Ciudadanía del territorio donde actuamos. La Rueda Asociación participa activamente en estas Plataformas: EAPN-Madrid, FE-VOCAM, Red Joven y Empleo, Foro Madrid de Diálogo y Convivencia, Red Conecta, AEISM, EMPLAZA y Asociación Nacio-

nal de Escuelas de Segunda Oportunidad, E20.

El Trabajo en Red nos parece fundamental y para ello promovemos y actuamos en espacios como la Mesa de Convivencia, Mesa socioeducativa, Mesa de Empleo, Mesa de Género ... de varios territorios donde desarrollamos nuestra acción promotora.



**17** ALIANZAS PARA  
LOGRAR  
LOS OBJETIVOS



# EQUIPO HUMANO



8 TRABAJO DECENTE  
Y CRECIMIENTO  
ECONÓMICO



Llegar a más de **20.209 personas** en situación de vulnerabilidad social y acompañarles socialmente para que mejoren su calidad de vida sólo se puede lograr a través del trabajo en equipo. Un equipo comprometido, con calidad y muy creativo compuesto por **304 personas** únicas.

**Compromiso** entendido como el entusiasmo personal con lo que hacemos y cómo lo hacemos para conseguir nuestros objetivos y contribuir a la transformación social.

**Calidad** que supone la mejora continua en relación a un excelente desempeño profesional al servicio de las personas, optimizando las acciones orientadas a la satisfacción de sus necesidades.

**Creatividad** que implica el desarrollo de acciones innovadoras para satisfacer las necesidades sociales, siendo catalizadores del cambio y con la participación de los grupos de interés.

En el año 2019, destacamos que **193** profesionales contratadas han hecho posible que **La Rueda Asociación** siga girando.

Gracias por seguir *"urdiendo el tejido social"*.





**1.551**  
personas  
alfabetizadas  
digitalmente



**2.708**  
personas  
formadas en  
clase de español



**16.571**  
personas  
extranjeras  
atendidas



**193**  
profesionales  
involucrados



**5.402**  
personas  
formadas



**901**  
jóvenes en riesgo  
participantes



**37.264**  
participantes  
en actividades  
comunitarias

La  
**Rueda**  
asociación

EN CI

**20**





FRAS

19



**20.209**

personas atendidas  
en situación de  
vulnerabilidad



**366**

inserciones  
laborales



**9.326**

seguidores en  
redes sociales



**16.570**

participantes en  
sensibilización



**196**

empresas  
colaboradoras



**32**

nº de apariciones  
en medios



**1.726**

personas en  
intervención  
social

# RENDICIÓN DE CUENTAS Y TRANSPARENCIA

Queremos visibilizar nuestro impacto y los resultados que el trabajo en equipo consigue, no sólo de explicar e informar lo que hacemos, cómo lo ejecutamos y quiénes lo realizamos, sino de hacer partícipes a todos nuestros grupos de interés (stakeholders) de la rendición de cuentas, tanto económicas como del impacto social que provocamos en el cumplimiento de nuestra Misión. Queremos ser **TRANSPARENTES** también por medio de **LA RENDICIÓN DE CUENTAS** con las personas con las que trabajamos, con la sociedad, con los proveedores, con nuestros

financiadores y, sobre todo, con las personas para las que trabajamos.

**16** PAZ, JUSTICIA E INSTITUCIONES SÓLIDAS



## Memoria económica

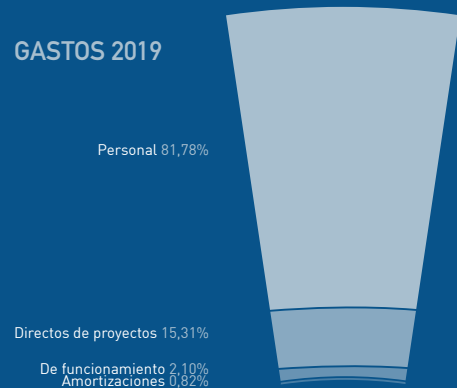
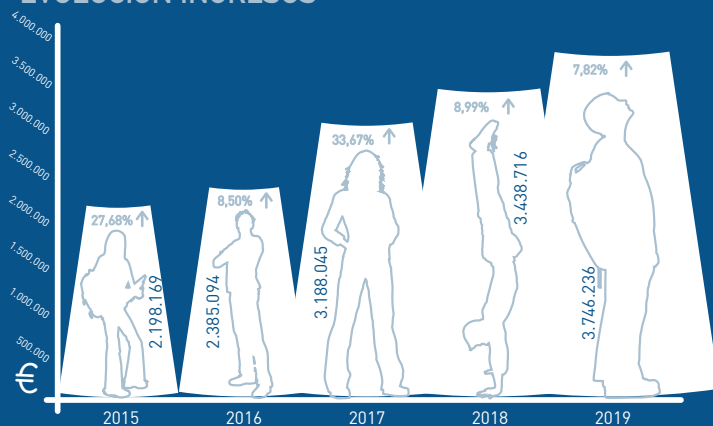
Durante el año 2019, **LARUECA Asociación** ha gestionado un volumen de ingresos cercana a los 3.700.000 eur, y que supone continuar con la tendencia de años anteriores de crecimiento en más de un 7% con respecto al año anterior. Si analizamos de donde vienen estos ingresos, siguen siendo los ingresos obtenidos a través de contratos y convenios los que representan la partida más importante, cercana al 49%.

Sin embargo, los ingresos de subvenciones municipales así como de la Comunidad de Madrid, son los que continúan registrando una mayor tasa de variación con respecto a los datos del año anterior.

Con relación a los gastos, continúan siendo los gastos de personal la partida más importante, que representa más de un 80%, y que se ha incrementado con respecto al año anterior en casi un 5%. De

la misma manera, la partida de gastos directos de proyectos sigue aumentando, tanto en el volumen gestionado durante el año, como respecto a los años anteriores.

### EVOLUCIÓN INGRESOS



# ALIANZAS

**La Rueda Asociación** cree en los principios de complementariedad y corresponsabilidad para lograr unos objetivos comunes que aporten valor a las personas en vulnerabilidad social y a sus colaboradoras. “... *Urdiendo el tejido social...*”.

El trabajo en red es una articulación comunitaria para colaborar de forma estable y sistémica y así conseguir objetivos y estrategias comunes. Para hacerlo realidad **La Rueda Asociación** favorece un ecosistema participado por: **Plataformas/redes, Colaboradores y Alianzas.**

## Plataformas/Redes



La Red Madrileña de lucha contra la pobreza y la exclusión social (EAPN-Madrid) es una asociación de entidades no lucrativas cuyo principal objetivo es la lucha contra la exclusión social y la pobreza en el ámbito de la Comunidad Autónoma de Madrid.



La Plataforma de entidades de voluntariado de la Comunidad de Madrid tiene un objetivo común: defender y promover el voluntariado.



Las finalidades de la Asociación de Entidades de Iniciativa Social de Madrid -AEIS Madrid- se centran en la promoción del tercer sector y la defensa de la Iniciativa Social (no lucrativa) en la prestación de servicios sociales a la comunidad.



Red de entidades sociales que promueven el empleo para jóvenes en riesgo. Está compuesta por Fundación Exit, Iter, La Rueda, Norte Joven, Opción 3 y Tomillo.



Red de telecentros de base social en el territorio español que tiene como finalidad fomentar la inclusión social de todas las personas utilizando las TIC.



Cluster para la gestión del cambio: ideado por La Rueda Asociación, Asociación Realidades, Asociación Provienda y Fundación Atenea para lograr una intervención social más eficaz y eficiente para mejorar la vida de las personas.



Asociación Nacional de Agencias de Colocación promovida por entidades sociales sin ánimo de lucro.



Constituido por entidades de inmigrantes, entidades sociales de apoyo a la inmigrante, administración pública del Ayuntamiento de Madrid y de la Comunidad de Madrid para favorecer la integración de la población inmigrante.



La Asociación tiene como fines aportar soluciones concretas y eficaces a todos los jóvenes sin empleo ni titulación en España a través del desarrollo de un modelo nacional reconocido de **Escuelas de Segunda Oportunidad.**




Órgano municipal de trabajo con el tejido asociativo de la ciudad de Madrid.

Colaboradores



Comunidad de Madrid

Consejería Políticas Sociales y Familia.  
 DG. Servicios Sociales e Integración Social  
 Consejería Educación, Juventud y Deporte  
 DG. Juventud y Deporte  
 DG. Empleo  
 Consejería de Sanidad  
 ARRM



MADRID

A.G. Familias, Igualdad y Bienestar Social  
 D.G. Familia e Infancia  
 D.G. de Descentralización y Acción Territorial  
 D.G. de Participación Ciudadana  
 Agencia para el Empleo  
 Distrito Centro  
 Distrito de Chamberí  
 Distrito San Blas-Canillejas

Distrito Ciudad Lineal  
 Distrito de Usera  
 Distrito de Vicálvaro  
 Distrito de Villaverde




MINISTERIO DE TRABAJO, MIGRACIONES Y SEGURIDAD SOCIAL

SECRETARÍA DE ESTADO DE EMPLEOS  
 SECRETARÍA GENERAL DE EMIGRACIÓN Y EXTRAJERACIÓN  
 DIRECCIÓN GENERAL DE INVESTIGACIÓN Y ATENCIÓN HUMANA



MINISTERIO DEL INTERIOR


SECRETARÍA GENERAL DE INSTITUCIONES PENITENCIARIAS



UNIÓN EUROPEA

FONDO DE ASILO, MIGRACIÓN E INTEGRACIÓN

Por una Europa plural



UNIÓN EUROPEA

FONDO SOCIAL EUROPEO

Invierte en tu futuro



Obra Social "la Caixa"

CaixaProinfancia



Fundación Coca-Cola



fundación esplai  
 ciudadanía comprometida

J.P.Morgan



sage Foundation



FUNDACIÓN BOTÍN



KPMG

Projecto de Intervención Comunitaria Intercultural

INTERCULTURALIDAD Y COHESIÓN SOCIAL



orange Fundación



en-acción  
 la huella social de Bankia

Alianzas



Fundación Atenea



Provienda



Realidades



norte joven



qiter



OPCIÓN 3  
 INICIATIVA SOCIAL



FUNDACIÓN TOMILLO



FUNDACIÓN FERNANDO POMBO



eecc  
 Empleo Intermittente y Empleo



coop57  
 SECT



adsis  
 Fundación



Triodos Bank



fiare Banca Etica



FUAM  
 Fundación de la Universidad Autónoma de Madrid



UNIVERSIDAD AUTÓNOMA DE MADRID



UNIVERSIDAD COMPLUTENSE DE MADRID



UNIVERSIDAD TECNOLÓGICA DE MADRID



EUSA



UNED



helping by doing



JUNTOS por el EMPLEO  
 de los más vulnerables



FUNDACIÓN hazlo posible



exe



accenture



ROCKB@TIC.COM



FUNDACIÓN ADECCO



Sanvital  
 Promoción y Agencias de Madrid



BURGER KING



Flexbat



market



bq



claire's



Conforama



Clece



FIVE GUYS



GRUPO VIPS



Dealz



ISS FACILITY SERVICES



Sanitas  
 PARTE DE Bupa



TIERRA



worten



PrimaPrix  
 1000 MENÚES 1000 DIFERENTES



LARRUMBA



Ametic



media interactiva



casa ruiz gran selo



DECIMAS



POLINESIA



takeaway



teyamé



GAME IBM



Telefonica  
 FUNDACIÓN



LA NAVE  
 @MADRID



asociación cultural la kalle



nous cims

# SUMARIO EN INGLÉS Y FRANCÉS

## About us

**La Rueca Asociación** is a non-profit organization born in 1990 thanks to a group of professionals attached to the social and cultural fields. Since then, we have been working on several projects with the aim of enhancing the quality of life and the well-being of the most underprivileged groups of our society.

## Our mission

To fight against social exclusion of people who are in situation of vulnerability while contributing to the improvement of our society.



## What we do

Social counseling and accompanying people in vulnerable situations with the purpose of maximizing their autonomy and independence, as well as encouraging community participation and networking.

## Our strategy

Social work, job, vocational training programs to enter the labour market, activities in the socio-educational sector, development of new technologies (e-inclusion), training for professionals, community and social participation, awareness campaigns, development of computing platforms and internet skills training.

## Our values

**Engagement** is the personal enthusiasm we have for “what we do” and “how”, in order to achieve our goals and contribute to social transformation.

**Quality** means the continuous improvement of our professional performance towards people, and the optimization of the activities focused on meeting their needs.

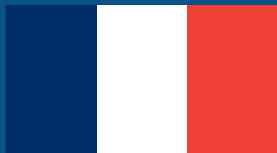
**Creativity** as the development of innovative actions in order to meet the social needs, which are the driving force for change. Interested groups are involved participating in these actions.

## Qui sommes nous?

**La Rueca Asociación** est un organisme à but non lucratif. Elle fut créée en 1990 par des professionnels qui soutenaient les secteurs social et culturel. Depuis, elle travaille sur plusieurs programmes et projets afin de promouvoir l'amélioration des conditions de vie et le bien-être des groupes les plus défavorisés de notre société.

## L'objectif de notre association

Lutter contre l'exclusion sociale des personnes en situation de vulnérabilité tout en contribuant à l'amélioration de notre société.



## Que faisons-nous?

Nous aidons des personnes en situation de vulnérabilité sociale avec l'objectif de faciliter leur autonomie et leur indépendance en encourageant la participation de la communauté et en travaillant avec les nouvelles technologies de communication.

## Quels moyens utilisons-nous?

L'accompagnement social, l'emploi, des formations professionnelles pour entrer sur le marché du travail, des actions dans le secteur socio-éducatif, le développement des nouvelles technologies (l'intégration grâce aux NTIC), la formation de professionnels, des actions communautaires et la participation sociale, la sensibilisation sociale,

le développement de plateformes informatiques et des formations internet.

## Nos valeurs

**L'engagement:** c'est la motivation qui anime notre association pour atteindre nos objectifs et contribuer à des changements sociaux.

**La qualité:** elle suppose l'amélioration continue ainsi que des formations professionnelles de qualité au service des personnes, tout en optimisant les actions destinées à satisfaire les besoins.

**La créativité:** le développement d'activités innovantes pour satisfaire les besoins sociaux, qui sont le moteur du changement, avec la participation des groupes d'intérêts.

# La Rueda "enredando"

70.114 VISITAS



<http://www.larueda.info/>

4.356 SEGUIDORES



<https://www.facebook.com/LARUECAAsociacion/>

4.256 SEGUIDORES



<https://twitter.com/laruecaas>

715 SEGUIDORES



@laruecaasociacion

6.710 VISUALIZACIONES



<https://www.youtube.com/channel/UCcypFzlgYJZBlgwgJi7QUEQ>

32



APARICIONES EN PRENSA



<http://jovenes.larueda.info/>

<https://oficinamunicipal inmigracion.wordpress.com/>



<http://intervencioncomunitaria-larueda.blogspot.com.es/>

<http://serviciodeconvivencia.es/>

<http://tecnolab.larueda.info/>

<http://guiaderecursos.serviciodeconvivencia.es/>

<https://desmontandotopicos.com/>

<https://useraantirumores.com/>



# Y SEGUIMOS...

*... urdiendo el tejido social*

**La Rueca Asociación**, tras una profunda reflexión y años continuados de actuación sobre la transformación digital en el Tercer Sector de acción social ha creado una línea de trabajo denominada “**Innovación y Tecno-creatividad**” Fruto de seguir con nuestro objetivo misional “mejorar la calidad de vida de las personas en situación de vulnerabilidad” estamos desarrollando el **TecnoTruck. GarageLab Móvil** y el **Centro Social Virtual e-Rueca**.



**TecnoTruck**  
GarageLab móvil

**e-Rueca**  
Centro Social Virtual

# DIRECTORIO DE CENTROS

LA RUECA ASOCIACIÓN

www.larueca.info

## NUESTROS CENTROS

### OFICINAS CENTRALES

#### LA RUECA Asociación

C/ BARLOVENTO, 1 (LOCAL) 28017

Metro: Hnos. García Noblejas (L-7)

Salida: José Arcones Gil

Tlf: 91 404.07.33

Fax: 91 404.07.26

Correo: larueca@larueca.info

### AULA TECNOLAB

C/ NÉCTAR, 49 - Planta baja (LOCAL 4) 28022

Metro: Canillejas - Torre Arias (L-5) / Bus: 28

Tlf: 91 867.52.11

Correo: tecnolab@larueca.info

### CEPI CENTRO - ARGANZUELA

C/ ARQUITECTURA, 15 DUPL - (LOCAL)  
28005

Metro: Delicias (L-3), Acacias (L-5)

Bus: 6, 55, 59, 60, 62, 78, 85, 148, E1

Cercanías: Delicias, Embajadores

Tlf: 91 828.69.78 / Fax: 91 831.12.10

Correo: cepiarganzuela@larueca.info

### CENTRO INTEGRADO USERA

#### LA RUECA Asociación

C/ SAN ANTONIO DE PADUA, 15 (LOCAL) 28026

Metro: Usera (L-6) / Bus: 78

Tlf: 91 367.99.35 / 648.26.98.35

Correo: centrodeempleo@larueca.info

### VILLAVERDE

#### LA RUECA Asociación

PASEO ALBERTO PALACIOS, 13 - 4ª PL. 28021

Metro: Villaverde Alto (L-3) / Bus: 130

Tlf: 91 502.83.89 / 660.54.40.72

Correo: empleojoven@larueca.info

### CENTRO INTEGRADO VALDEROBRES

#### LA RUECA Asociación

C/ VALDEROBRES, 2 (LOCAL) 28022

Metro: Canillejas - Torre Arias (L-5) / Bus: 28

Tlf: 91.826.12.23 / 606.34.60.96

Correo: comunitariocanillejas@larueca.info

### OFICINAS ORIENTACIÓN E INFORMACIÓN AL INMIGRANTE

#### Norte

C/ BRAVO MURILLO, 133, 28020

Acceso: C/ Juan Pantoja, 2 - 1ª Planta

Metro: Alvarado (L-1)

Tlf: 91 758.14.37 / Fax: 91 542.46.70

Correo: oficinainmigracion@larueca.info

#### Sur - Oeste

C/ VÍA CARPETANA, 99, 28047

Metro: Carpetana (L-6) / Bus: 17 y 25

Tlf: 91 462.54.80 / Fax: 91 472.26.38

Correo: oficinainmigracion@larueca.info

### PROYECTO ICI

C/ BETANCUNIA, 4 (LOCAL) 28017

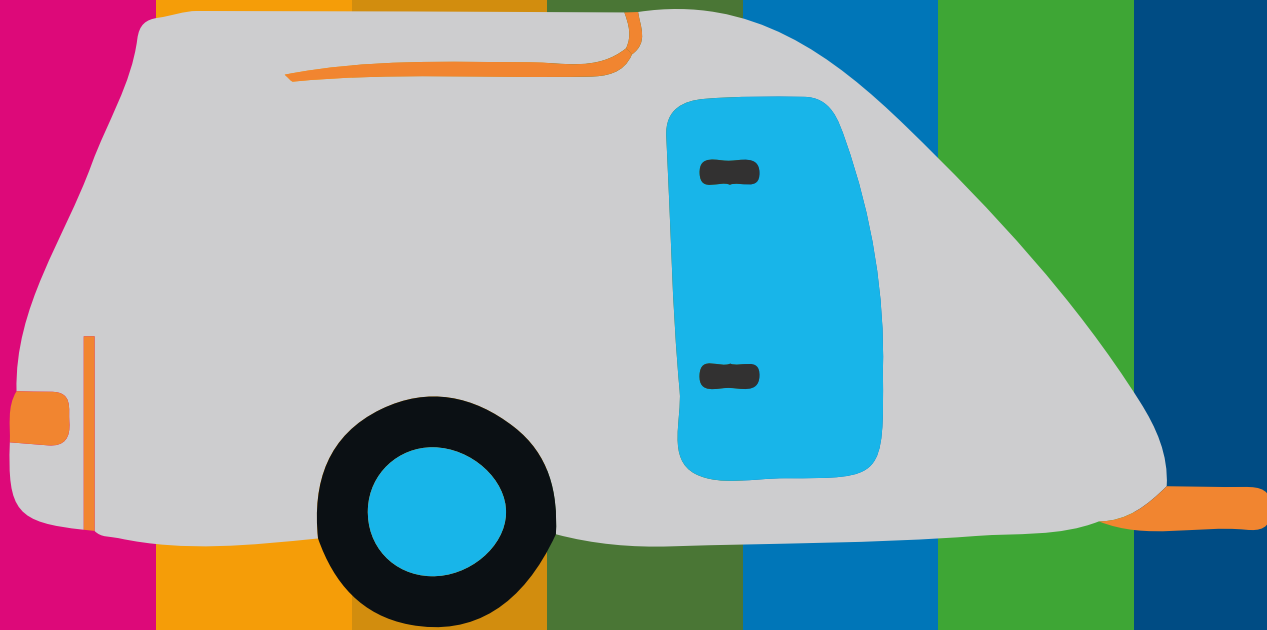
Metro: Hnos. García Noblejas (L-7)

Salida José Arcones Gil

Tlf: 91.990.78.68

Correo: intervencioncomunitaria2@larueca.info

intercencioncomunitaria@larueca.info



TecnoTruck

GarageLab móvil



DECLARADA DE UTILIDAD PÚBLICA



www